

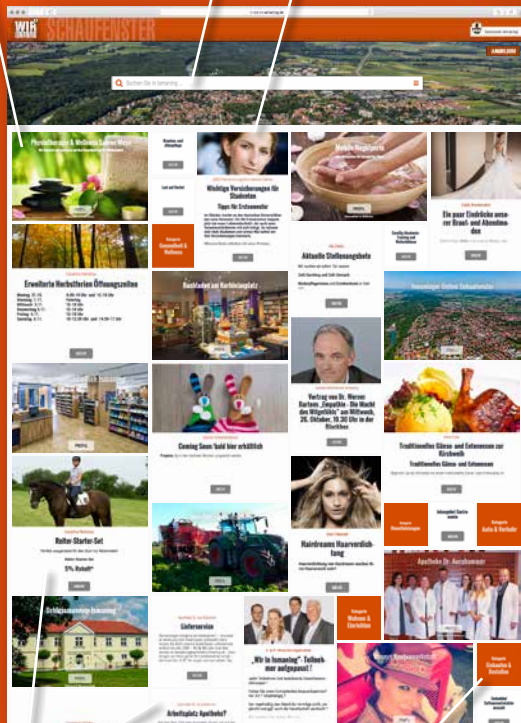
# www.wir-in-ismaning.de

Die Startseite mischt sich immer wieder neu zusammen. Das intelligente System macht es möglich. Gleiche Chancen für alle. Kacheln mit Bildern, Texten und Videos zeigen die Vielfalt in Ismaning.

Profilkachel mit Bild, Name und Kurzinfo lädt zur Detailprofilseite ein

Lokale Anbieter werden gesucht! Die Direktsuche mit Navigation hilft weiter

Infopost-Kachel mit Bild und Einstiegstext macht Lust auf Mehr



STARTSEITE

Jobposts geben Überblick über offene Stellen in Ismaning

Kachel mit Angebotspost fördert den Verkauf

Die Kategoriekacheln gliedern die Einträge nach Branchen

## Grußwort des Ersten Bürgermeisters Dr. Alexander Greulich

Sehr geehrte Damen und Herren,

warum in die Ferne schweifen, wenn im Ort alles da ist? Mit „wir-in-ismaning.de“ haben wir ein virtuelles Schaufenster ins Leben gerufen, das unser Bild nach innen und außen positiv prägt. Es macht die vielfältigen Leistungen aller in unserer Gemeinde sichtbarer – aller kleinen und großen Unternehmen, aller Selbständiger, Freiberufler und Einzelunternehmer. Es wird die Kommunikation zu den Bürgern und zu den im Ort Beschäftigten sowie die Geschäftsaktivitäten zwischen Unternehmen aktivieren. Für uns ist es ein Netzwerk für mehr Austausch und ein Markenzeichen für Ismaning.

Hinweis für alle, die noch nicht aktiv sind: Der Aufwand ist überschaubar. Wenige Klicks und ein Profil ist eingerichtet.

Ich richte meinen Appell an alle in unserer Gemeinde: an die Bürger, die Unternehmen, die Beschäftigten und die Besucher. Nutzen Sie „wir-in-ismaning.de“ aktiv! Es ist ein kostenloser Service der Gemeinde. Je mehr mitmachen und sich austauschen, desto höher ist der Nutzen für uns. Gerade in Zeiten steigender digitaler Globalisierung, ist eine bewusste Lokalisierung ein guter Weg. Klicken Sie sich rein!



Ihr Bürgermeister  
Dr. Alexander Greulich

Schloßstraße 2, 85737 Ismaning  
Tel.: 0 89 / 960 900-0, Fax: 0 89 / 96 34 68  
wirtschaftsfoerderung@ismaning.de

Ismaning in seiner ganzen Vielfalt  
[www.wir-in-ismaning.de](http://www.wir-in-ismaning.de)

# www.wir-in-ismaning.de

Unser Online Schaufenster vernetzt die Menschen und Unternehmen in Ismaning. Seien Sie dabei!



Ein zukunftsweisendes Standortkonzept für uns alle. Ein Markenzeichen für Ismaning. Ein Netzwerk für mehr Austausch. Eine Plattform für unser Bild nach innen und außen.



Gemeinde Ismaning





# Vielfalt leben und erleben ...

In Ismaning leben 17.000 Bürger. Um sie herum gibt es einen gesunden Mix aus über 2.000 kleinen, mittleren und größeren Unternehmen mit 15.000 Beschäftigten. Das zeichnet den Standort aus. Das breite und vielfältige Leistungsspektrum in der Gemeinde ist nur wenigen bewusst. Das soll das Ismaninger Online Schaufenster für uns alle sichtbar machen.

Bei „wir-in-ismaning.de“ dürfen alle Selbständigen, Freiberufler, Einzelunternehmer, kleine und große Unternehmen aus Ismaning teilnehmen. Der Service ist für alle kostenlos.

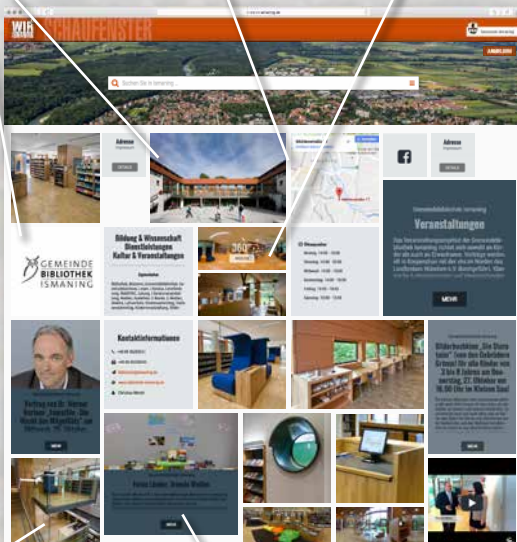


Große Logoanzeige in quadratischer Kachel

Das Hauptprofilbild wird auch auf der Startseite gezeigt

Geomapping weist den direkten Weg

Rundumsicht mit 360-Grad-Bildern



Zusätzliche Profilbilder geben einen vielfältigen Eindruck

Neuigkeiten-Post mit Bild macht beispielsweise auf eine Aktion aufmerksam

PROFILSEITE für Teilnehmer



## Für alle Bürger ... um auf dem Laufenden zu bleiben!

*„Als Neubürger in Ismaning waren wir überrascht, was hier alles zu finden und los ist. „wir-in-ismaning.de“ war für uns ein wertvoller Wegweiser, den wir auch gerne regelmäßig nutzen. Auch Alteingessene finden sicher Interessantes und immer wieder Neues. Vielen Dank an alle für diesen tollen Service.“*



## Für alle Beschäftigten ... um vor Ort Zeit zu sparen!

*„wir-in-ismaning.de“ hat uns eine neue Sicht auf den Standort gegeben. Wir kommen zwar jeden Tag hierher zur Arbeit, so wirklich war uns aber nicht klar, wie vielfältig Ismaning ist. Man bekommt quasi alles vor Ort und kann in nächster Nähe vieles auch in der Mittagspause erledigen. Das spart Zeit.“*



## Für alle Besucher ... um Sehenswertes zu entdecken!

*„Wir sind nur auf einem Kurztrip hier. Bei unserer Reiseplanung hat uns „wir-in-ismaning.de“ geholfen. Es war für uns interessant, dass wir als Besucher in so unmittelbarer Nähe zur Großstadt München sind und doch quasi mitten auf dem Land im Grünen. Auch die Nähe zu Messe und Flughafen ist toll.“*



## Für alle Unternehmen ... um sich mit anderen zu vernetzen!

*„Ich appelliere an alle, auf „wir-in-ismaning.de“ aktiv zu sein – egal, ob wir uns als Selbständige, Freiberufler, Einzelunternehmer, als Landwirte, als kleines oder großes Unternehmen an Endkunden oder Geschäftskunden richten. Es bringt uns und den Standort weiter. Mein persönliches Netzwerk hat sich damit schon erweitert.“*

wir-in-ismaning.de – optimiert für alle Bildschirme!

